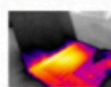


VISIOPOLE THERMIQUE

Camera perche télescopique Pan Tilt



VISIOPOLE THERMAL 360



THERMAL POLE CAMERA PAN TILT
INSPECTION / SECURITY

- Camera perche télescopique d'inspection rotative motorisée durcie étanche IP66
- Compacte, facile à manipuler et à transporter
- Motorisation 360° à l'horizontale
- Capteur Thermique FLIR Lepton 3.5
- Transmission vidéo OFDM ou filaire
- Autonomie des batteries 4 heures
- Tablette de réception dédiée robuste avec joystick de control Pan & Tilt
- Valise de transport PELI avec coque étanche en résine HPX – Ultra résistante aux chocs

Caractéristiques Techniques :

Perche : Pan Tilt SWIR inspection défense & sécurité	
Rotation Horizontale	360° sans butée
Rotation verticale	-90° ~ +90°
Capteur	FLIP Lepton 3.5
Resolution	160 x 120@9Hz
Game spectrale	8 à 14 µm
Pixel	12 µm
Distance de vision	10 cm à l'infini
Transmission vidéo	OFDM cryptées AES
Autonomie	Batteries – 4 Heures (continue)
Construction	Delrin
Etanchéité	IP66
Diamètre	50 mm
Poids	1400g
Récepteur dédié	
Ecran de contrôle	7" HD 1080p Tactile
Enregistrement	Photos & Vidéos – Carte SD 64Go
Extraction des données	Cable ou clé USB
Retransmission	Compatible Andoid & IOS
Perche	
Dimensions	Longueur 78 cm repliée 2.15 m déployée Longueur 103 cm repliée 470 cm déployée Autres longueur nous consulter
Option	Perche télescopique isolée 66KV Conforme à la norme CEI 61235

